

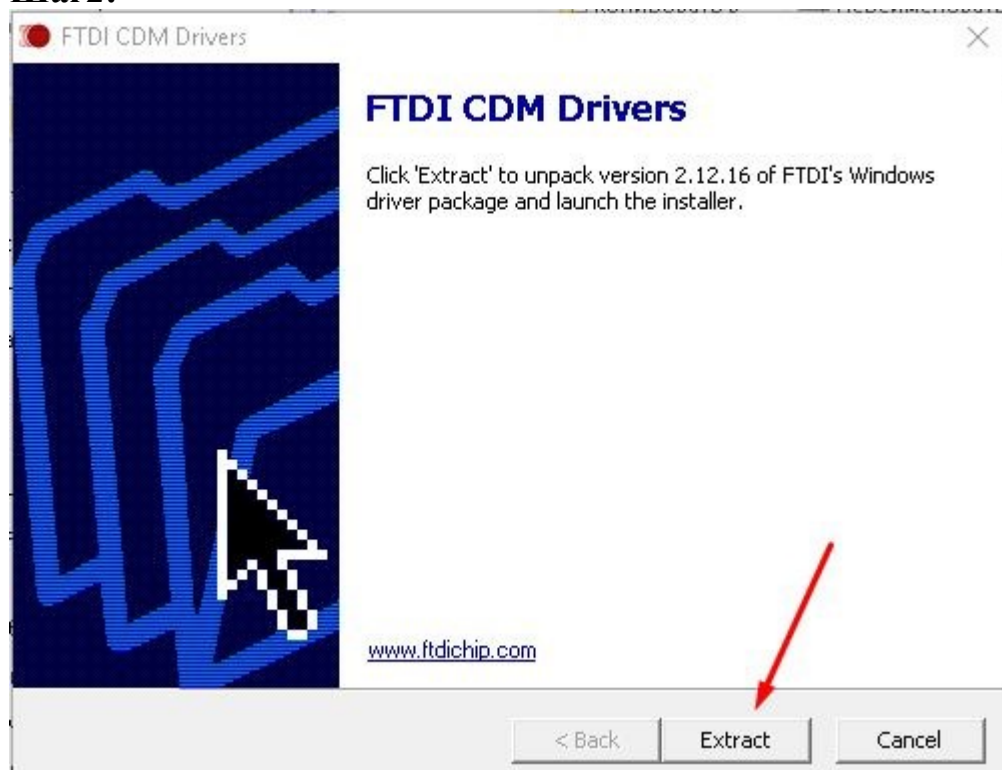


- Драйвер (.exe файл) автоматически устанавливаемая версия, устанавливается двойным кликом левой кнопки мыши. (перед ее запуском устройство НЕ должно быть подключено к ПК !)

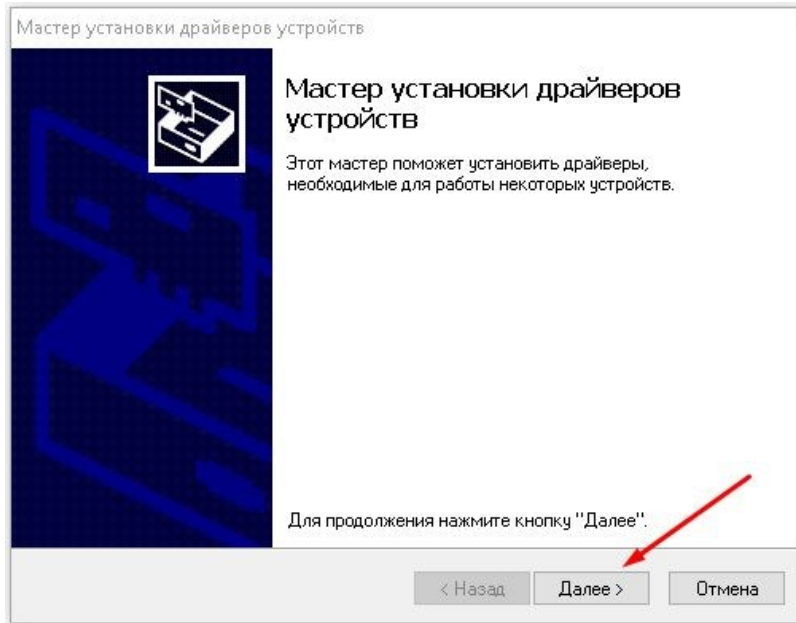
Шаг 1: скачиваем драйвер в любую папку и кликаем по значку:

 CDM21216_Setup	27.11.2016 22:55	Приложение	2 075 КБ
 Читать	27.11.2016 22:54	Документ Micros...	25 КБ

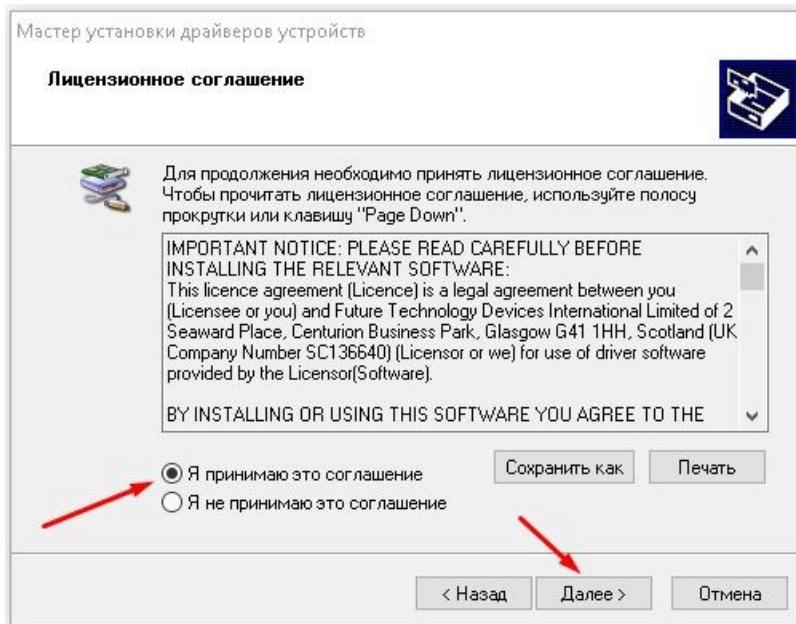
Шаг2:



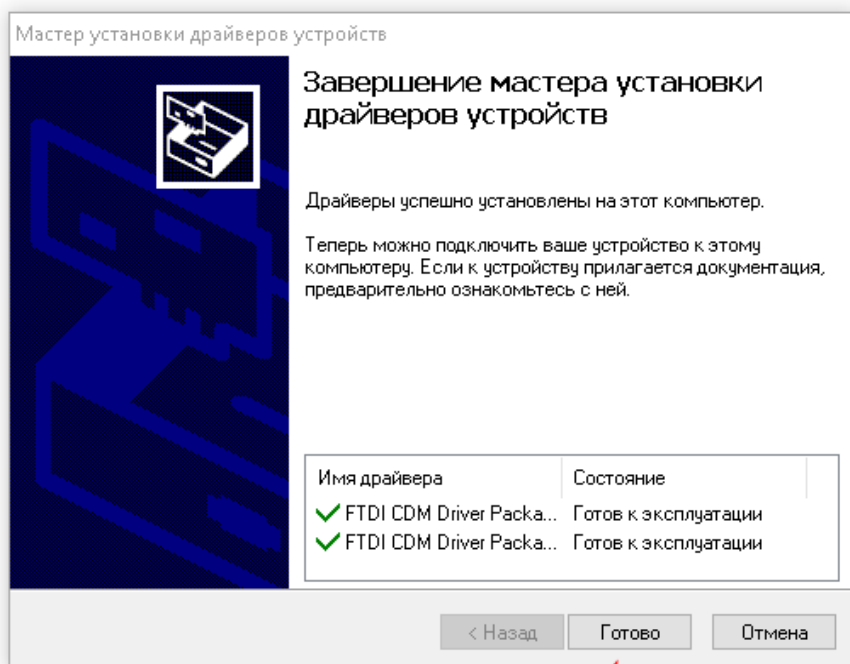
Шаг 3:



Шаг 4:



Шаг 5:



Ссылки для скачивания свежих версий драйвера. Выбирать для своей операционной системы, и предпочтительно версию для автоматической установки (.exe файл):

<http://www.efo.ru/doc/Ftdi/Ftdi.pl?784> (русскоязычный сайт)

<http://www.ftdichip.com/Drivers/VCP.htm> (англоязычный сайт FTDI, производителя микросхем)